

بسمه تعالی

اداره کل هواشناسی استان اصفهان

میزان بارندگی سال زراعی جاری (بر حسب میلیمتر) در ایستگاههای سینوپتیک استان و مقایسه با سالهای قبل

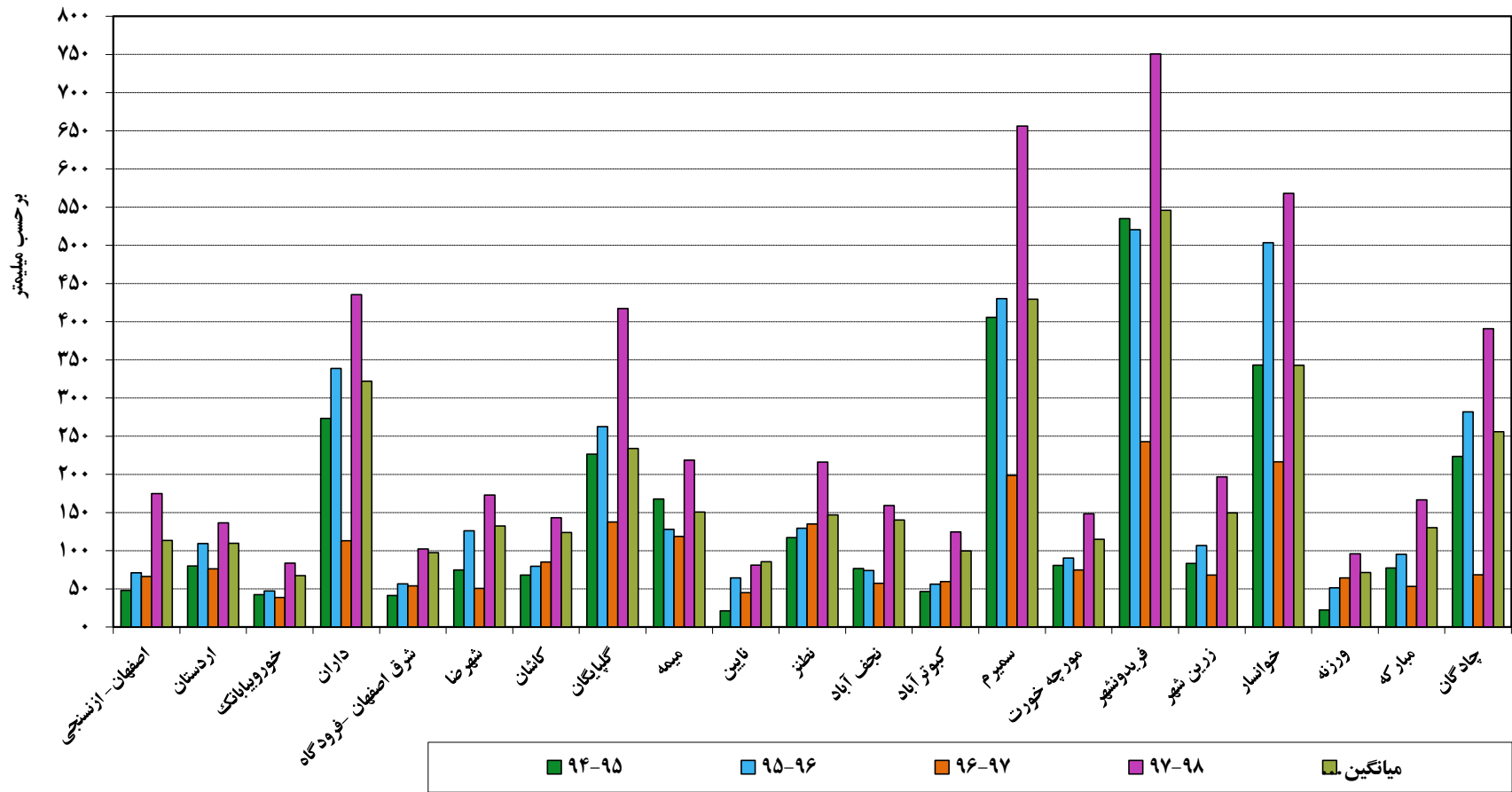
تا ساعت ۱۰:۳۰ صبح ۱۳۹۸/۰۲/۱۶

ایستگاه	اصفهان- ازینچی	اردستان	خورویپاتک	داران	شرق اصفهان - فرودگاه	شیراز	کاشان	گیلان	میمه	فاین	نطنز	نجف آباد	کبوترآباد	سیرم	مورچه خورت	فردوسهر	زرین شهر	خوانسار	ورزنه	مبارکه	چادگان	
سال زراعی تا این تاریخ	۹۴-۹۵	48.1	80.1	42.4	273.5	41.5	75.0	68.2	226.6	167.9	21.4	117.2	76.6	46.7	405.5	80.8	535.0	83.4	343.3	22.3	77.3	223.4
	۹۵-۹۶	71.3	109.5	47.4	338.7	56.8	126.2	79.7	262.7	127.9	64.3	129.5	74.2	56.3	430.3	90.6	520.4	106.8	503.3	51.6	95.4	282.0
	۹۶-۹۷	66.4	76.5	38.7	113.1	54.0	50.8	85.2	137.5	118.7	45.3	135.2	57.4	59.7	198.5	74.7	243.0	68.3	216.6	64.6	53.4	68.7
	۹۷-۹۸	174.7	136.4	83.6	435.3	102.4	173.1	143.4	417.2	218.8	81.0	216.0	159.1	124.7	656.0	148.4	750.4	196.9	568.2	96.1	166.8	390.7
میانگین بلند مدت	113.7	109.7	67.2	322.0	97.6	132.4	123.8	233.9	150.5	85.5	147.1	140.4	99.7	429.3	115.1	545.7	149.4	342.9	71.5	130.2	255.8	
میانگین یک سال زراعی کامل	122.4	119.1	73.0	341.3	105.1	141.2	133.9	254.6	169.7	93.5	159.8	149.3	108.0	446.8	126.6	573.2	155.9	369.6	77.3	138.7	271.5	
درصد تغییرات سال جاری	به سال قبل																					
	به میانگین	53.7	24.3	24.3	35.2	4.9	30.8	15.8	78.3	45.3	-5.2	46.8	13.4	25.1	52.8	28.9	37.5	31.8	65.7	34.4	28.1	52.7
درصد تغییرات سال قبل به میانگین																						
دوره آماری محاسبه شده در میانگین بلند مدت	1339-97	1343-97	1340-97	1353-97	1355-97	1371-97	1345-97	1370-97	1349-97	1340-97	1343-97	1340-97	1365-97	1351-97	1381-97	1356-97	1371-97	1345-97	1340-97	1345-97	1394-97	
بارندگی ۲۴ ساعت گذشته	0.0	0.2	0.0	0.0	0.0	0.0	0.0	0.0	0.0	0.0	0.0	0.0	0.0	0.0	0.0	0.0	0.0	0.0	0.0	0.0	0.0	
ارتفاع برف تجمعی (cm)	0.0	0.0	0.0	0.0	0.0	0.0	0.0	0.0	0.0	0.0	0.0	0.0	0.0	0.0	0.0	0.0	0.0	0.0	0.0	0.0	0.0	

منظور از بارندگی 24 ساعت گذشته بارندگی تا ساعت 10:30 صبح مورخه 1398/02/16 به مدت 24 ساعت می باشد. منظور از TR بارندگی کمتر از 0.1 می باشد.

میانگین حسابی میزان بارندگی سال جاری استان تاکنون نسبت به میانگین بلندمدت دوره مشابه حدود 34.5 درصد افزایش داشته است. میانگین بارندگی سال زراعی جاری استان (از اول مهر 1397 تا 1398/02/16) به میزان 259.0 میلیمتر می باشد که نسبت به مدت مشابه سال قبل 162.5 میلیمتر افزایش داشته است.

نمودار بارندگی سال زراعی جاری و مقایسه آن با سال های قبل تا ساعت 10:30 صبح مورخه 1398/02/16



جهت دسترسی به میانگین وزنی بارش های استان به لینک روبرو مراجعه فرمایید. <http://ndc.irimo.ir/far/wd/2981-%D8%B1%D9%88%D8%B2%D8%A7%D9%86%D9%87.html>